

# CONTRO LA STITICHEZZA

VI È IL LIQUORE PURGATIVO "ARENA"

diventato per i suoi pregi il rimedio mondiale, agisce potentemente contro la Stitichezza abituale e acuta intestinale, come illustri clinici (il Cardarelli, il Queirolo, il Castellino, il Grocco, il Todeschi ed il Senese), affermano. Nove giorni di cura per un adulto e dieci per ragazzi, costano L. 1,50. Dirigersi ARMVIA ARENA, Via Roma, 129 - Napoli, ove si trovano i Gabinetti per le ANALISI URINE, espettorati, feci, etc., e in tutte le buone farmacie del Regno. **Attenti alle falsificazioni**

**SALVATORE BISCARDI & C.**

Portacarrare a Montecalvario, 101 - Napoli Telefono 36-52

Gran Deposito di Calzature Estere delle Case  
Walder Appenzeller, Brown Shoe, John Cooper e Moccasin, The Brooklyn

# FOA

Palazzo Industriale - Via Guglielmo Sanfelice

AMMOBILIAMENTI

FABBRICA: Via Ligorio Pirro al Vomero

## ANISETTE MARTINO extrafino

preparato dalla Ditta L. MARTINO & C.

Fornitrice della R. Casa d'Italia

Prezzo della bottiglia Lire 2,70

Assortimento completo di Liquori extrafini  
a Lire 2,70 la bottiglia

Mediante cartolina vaglia di L. 9,10 si mandano franco di trasporto ed imballaggio tre bottiglie dei seguenti finissimi liquori:

ALKERMES; ANANAS; ANISETTE; BENEDETTINO; CANNELLA;  
CHARTREUSE GIALLA; CHARTREUSE VERDE; CREMA CACAO;  
CREMA MOKA; CREMA VAINIGLIA; KUMMEL; CURACAO; FRAGOLA;  
MANDARINO; MENTA; MARASCHINO; OLIO RHUM; VAINIGLIA

Caffè genuini e di gusto garantito a prezzi convenienti

Dirigersi alla Ditta L. MARTINO & C

Fornitrice della Real Casa d'Italia

Via Roma, 150 - NAPOLI

## SCRIVETE !...

Mazzucchiello, Costantinopoli, 120,  
Napoli; per regali: Marsala primarie Case 6 bottiglie L. 5,00. Vermouth finissimo 6 bottiglie L. 7,20 franco domicilio. Vero Vino di Salerno lire 18 e 20 il barile.

## FIELSN Napoli - Via Roma 320 (interno Palazzo)

Caffè genuini

Crodi da L. 3,60 a 5,00 Kg. Tostati da L. 4,80 a 5,50

Zucchero extra a lire 1,55 Kg.

Coloniali - Liquori - Vermouth - Marsala - Lumini - Steariche - Alcolici - Essenze Greco - Saponi - Legumi - Maccheroni - Sugna - Olio - Vino - Conserve alimentari - ecc.

Regalo ai compratori

(Etuils de jeux - Miroirs - Boites a poudre - Portes Moutres - Boites a epingles).

Compagnia Napolet. di Navigazione  
NAPOLI - Scalo Immacolatella Vecchia (Telefono 2-35)

Piroscafi postali nel Golfo di Napoli e di Gaeta. Massimo comfort. Luce elettrica. Buffet a bordo. Partenze giornaliere per le Isole di Procida, Ischia, per la Penisola Sorrentina e Capri.  
Servizio di lusso ogni giorno per Sorrento, Capri, Grotta azzurra. In estate servizio per bagnanti per Ischia e Casamicciola. SERVIZIO TRISETTIMANALE per le Isole Pontine ed Anzio (Roma).

Per informazioni, orari e tariffe rivolgersi alla Sede della Società ed alle Agenzie in tutti gli Scali d'imbarco.

Ad Anzio presso i signori C. DE ANGELIS E FIGLI

Ai nostri lettori.

Casa Editrice Podrecca Galantara-Roma

Abbonatevi all'Asino, l'organo più antico e battagliero dell'anticlericalismo italiano, pervaso di vivo spirito socialista, che ha aumentato il proprio formato mantenendo il prezzo annuo di abbonamento in solo L. 5,00. «Il Romano Nero» - il titolo ne spiega il genere - esce a puntate settimanali nell'Asino. «Primavera» è una magnifica rivista illustrata per fanciulli. Dovrebbe essere in tutte le famiglie e in tutte le scuole perché istruttiva, educativa, divertente. Abbonamento annuo L. 5,00.

Chiedete il Catalogo della Libreria - Scienza popolare, igiene, legislazione del lavoro, marfir della libertà di pensiero, propaganda socialista, amone letture.

Dirigete vaglia alla Casa Editrice Podrecca e Galantara Via del Tritone 132 Roma.

Reale Camiceria GIUSEPPE SAMPOGNA

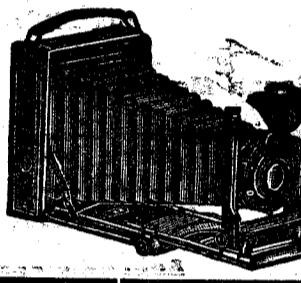
FORNITORE DI S. M. IL RE D'ITALIA e di S. A. R. IL DUCA D'AOSTA

Napoli - Galleria Umberto I. N. 55-56

La grande e continua produzione di questa premiata e rinomata Fabbrica di Biancheria per uomo trova sempre più largo incoraggiamento nel progressivo accrescersi di una scelta clientela, la quale è ormai convinta che i prezzi di questa Ditta sono incomparabilmente vantaggiosi per la novità e durata dei tessuti ch'essa adopera per le sue Camicie inimitabili per la precisione del taglio e l'accuratezza della manifattura.

RICHIEDERE IL CATALOGO

## AL MONDO FOTOGRAFICO



A. BORAGINA

Completa fornitura per fotografie

Via Tommaso Caravita 3

(già Nuova Montecoliveto)

NAPOLI

## Coperte di lana ed imbottite

Lane sterilizzate per materasse - Kapok - Stoppa - Wareck - Vegetale  
Stoffe signorili per fodere e fodere confezionate

Prezzi ridottissimi

Materassi completi da L. 7 in sopra

presso la primaria Casa

S. & G. F.lli DI COSTANZO

Napoli - Pignasecca n. 40 - 41 - Telefono 8-68 - Napoli

PREMIATA FABBRICA DI MOBILI

## GENNARO MAZZOLA

NAPOLI - Piazza della Borsa, 2-24, Telefono 38 60 - NAPOLI

SPECIALE LAVORAZIONE

## CAMERE DA PRANZO di legno a masso

(Cristalliera - Buffet - Servante - Tavola)

da lire 450 in sopra

Stabilimento elettromeccanico

S. Maria delle Grazie a Loreto, 31

Depositi

S. Aspreno alla Borsa 7 a 11

I NERVI ESAUSTI  
LA DEBOLEZZA GENERALE  
I CAPOGIRI, L'ANEMIA

Spariscono con il

"Fosformol Imbert,"

## LUIGI PELUSO

Primaria Cappelleria Inglese

Via Roma 297 - Napoli

vis-a-vis Palazzo Finanze

Nuovi Arrivi d'Impermeabili

Inglese per Uomo e per Signora

## MAGLIERIA INGLESE

Ghette per signora a. . . . . lire 4,50

Cappelli di velluto da. . . . . lire 7,50 a lire 22,00

CON SOLE LIRE TRE

si acquista il biglietto fortunato della

## GRANDE LOTTERIA ITALIANA

amministrata dalla Banca d'Italia

Unica Estrazione a data irrevocabile

IL 15 GENNAIO 1913

8882 premi per lire 2,000,400

da lire 1,500,000-120.000-49,500-21,000-9,000-4,500-900 ecc. ecc

Premii di approssimazione ai primi tre estratti.

Pagamento dei premi in contanti senza alcuna ritenuta.

Ogni biglietto non ha che il solo numero progressivo.

I biglietti costano lire TRE e sono in vendita presso la Banca d'Italia in Roma, Servizio Lotteria; presso tutte le sue Sedi e Succursali; presso tutte le Banche, Banchieri, Cambia Valute, Banhi Lotto e Uffici Postali del Regno.